

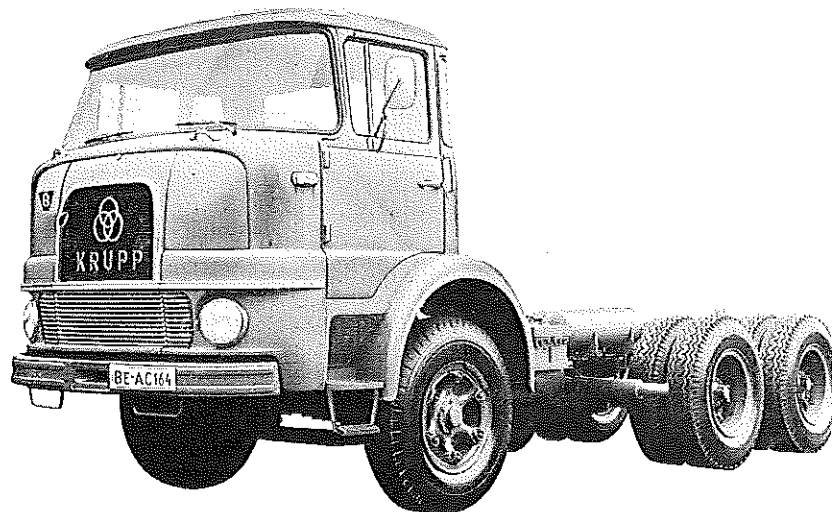
FRIED. KRUPP
MOTOREN-
UND KRAFTWAGENFABRIKEN

TYP 380 FRONT

Gruppe **14**

KRUPP

2200d



Diesel-Motor · 8 Zylinder · 4-Takt · 250 PS bei 2600 U/min

ca. 14,6 t

Triebwerk

Motor

Hersteller und Typ	KRUPP V 8-250
Einspritzverfahren	Diesel direkt
Verbrennungsraum	offen
Höchstes Drehmoment	77 mkg bei 1600 U/min
Größte Nutzleistung	250 PS bei 2600 U/min
Hubraumleistung	19,45 PS/l
Mittl. Arbeitsdruck	6,73 kg/cm ²
Mittl. Kolbengeschwindigkeit	9,1 m/s
Verdichtungsverhältnis	16,7:1
Kurbelverhältnis	3,98
Lage im Fahrzeug	vorn
Aufhängung	4-Punkt
Schmiersystem	Druckumlauf
Kühlung	Wasser, Umlauf durch Pumpe
Gewicht	940 kg
Niedrigster Kraftstoffverbrauch	—
Zylinderzahl	8
Zylinderanordnung	V-Form
Zylinderußform	Laufbüchse m. Bund
Zylinderwerkstoff	Sondergußeisen
Zylinderbohrung	139,7 mm
Kolbenhub	104,8 mm
Gesamthubraum	12 850 cm ³
Zylinderkopf	4-Zylinder-Reihenkopf

Abdichtung Zylinder/Zylinderkopf	Metalldichtung
Laufbuchsen	naß, auswechselbar
Ventilsitzringe	ja
Kolbenhersteller	Mahle oder KS
Kolbenwerkstoff	Alu.-Legierung
Kolbenringe	2 Verdichtungs-/1 Ölabbstreifring
Pleuel	Doppel-T-Querschnitt
Pleuellager	Gleitlager
Kurbelwelle	geschmiedet, 5 Gleitlager
Kurbelgehäuse	mit Zylinderblöcken zusammengeschossen
Schmieröl-Leitungen	gebohrt
Anzahl der Ventile je Zylinder	Einlaß: 2; Auslaß: 2
Anordnung der Ventile	hängend
Einlaßventil öffnet bei	35° vor OT
Einlaßventil schließt bei	37° nach UT
Auslaßventil öffnet bei	50° vor OT
Auslaßventil schließt bei	22° nach UT
Ventilspiel (warm)	Einlaß 0,35 mm; Auslaß 0,7 mm
Ventilsteuerung erfolgt über	Rollenstößel, Stoßstange, Kipphebel, Ventilbrücke
Nockenwelle	5 Gleitlager im Kurbelgehäuse
Nockenwellen-Antrieb	Zahnrad

Motor-Zubehör

Kraftstoffförderung	Zahnradpumpe im PTG Kraftstoffsystem
Kraftstofftank-Füllmenge	210 l bzw. 150 l
Kraftstofffilter	Wechselfilter
Ölpumpe	Zahnradpumpe
Ölwannen-Füllmenge	18 l + 5 l für Ölfilter
Ölfilter	Hauptstromfilter
Luftreiniger	Ölbadluftfilter
Kühlwasser-Förderung	Wasserpumpe
Zylinderkühlung	Wasser
Kühlsystem-Fassungsvermögen	ca. 46 l
Kühlerbauart	Lamellenkühler
Kühlerwärme-Abführung	Lüfter
Einspritzpumpe	CUMMINS PTG Kraftstoffpumpe
Einspritzdüse	PTC Injektoren mit 8 Lochdüsen
Einspritzdruck	—
Förderbeginn	—
Zündfolge	1-5-4-8-6-3-7-2
Reglerausführung	Flehkraftregler z. Begrenzung der Motordrehzahl und Fahrgeschwindigkeit

Glühkerze	—
Kaltstartgerät	Startpilot
Anlasser	Bosch AL/FK B 6/24 AR 115 R
Anlasser-Ausführung	Schubtrieb
Anlasser-Spannung	24 V
Übersetzungen	
Antriebsritzel/Schwungrad	i = 11:103
Anlasserbetätigung	Druckknopf
Lichtmaschine	Bosch K1 (RL) 28 V 21 A 21
Lichtmaschine-Spannung	24 V
Lichtmaschine-Leistung	588 W
Ladebeginn bei	Leerlauf
Antrieb der Lichtmaschine	(Abmessungen des Keilriemens) 12,5 × 1050 DIN 7753
Antrieb des Luftpressers	(Abmessung des Keilriemens) Zahnradantrieb
Übersetzungsverhältnis	Kurbelwelle/Lichtm.-Welle i = 2,54
Lichtmaschine-Befestigung	Flanschverbindung
Spannung der Batterie	12 V
Batterie	2 Stück, je 110 Ah.

Kraftübertragung

KupplungFichtel & Sachs G 380 KR
 Kupplungs-ArtEinscheiben-Trockenkupplung
 mit Torsionsdämpfung
 SchaltgetriebeAK 6-80 mit GV 80
 Schaltgetriebe-Artmechan. Stufengetriebe
 mit Vorschaltgruppe
 Schaltgetriebe-Anordnungmit Motor verblockt
 Anzahl der Gänge12 V/2 R
 Übersetzungen7,65; 6,074; 4,4; 3,5; 2,66; 2,12;
 1,77; 1,4; 1,26; 1,0; 0,89; 0,71;
 R: 7,787; 5,71
 Geräuscharme Gänge3-12. Gang
 Synchronisierte Gänge—
 Schnellgang-Anordnung11. + 12. Gang
 Schalthebel-Anordnungneben Fahrersitz

SchaltungsartKugelschaltung (Fernschaltung)
 Getr.-Geh.-Ölfüllmenge11 l (bei Einbau eines zentralen
 Nebenantriebes 12,5 l)
 Kraftübertragungselemente ... Gelenkwellen
 Treibende RäderHinterräder
 AusgleichgetriebeKegelradgetriebe
 Antrieb der HalbachsenSpiral-Kegelrad mit
 Stirnradvorgelege
 Zusatzgetriebe—
 Übersetzung Schaltgetriebe/
 Antriebsräder F 380 7,97 KF 380 8,9
 LF 380 7,2; - 7,97 SF 380 72; -
 7,97
 SchubübertragungHinterfedern

Fahrwerk

Räder und Bereifung, Lenkung

RäderartTriflexräder/Stahl
 Anzahl der Räder6
 Anzahl der Reifen10
 Reifengröße10.00-20 vorn 16; hinten 12 PR
 Reifenluftdruck, vorn/hinten ... 7,0 atü/5,0 atü
 Felgenartdreiteilige Triflex
 Schrägschulterfelge
 Felgengröße, vorn/hinten7,5-20
 Radaufhängung, vornStarrachse
 Radaufhängung, hintenStarrachse
 Federung, vorn2 Halbelliptikfedern
 Federung, hinten4 Halbelliptikfedern
 (paarweise angeordnet)

Stoßdämpfer2 Teleskopstoßdämpfer
 an der Vorderachse
 Radsturz1°
 Spreizung4°
 Vorspur0-2 mm
 Nachlauf2° 30'
 Art der LenkungZF Spindel-Hydrolenkung
 Lenkübersetzungi = 22,8
 Größter Radeinschlaginnen 40°; außen 31° 30'
 Lenksäulen-Anordnunglinks
 Spurstangeungeteilt
 Kleinster Spurkreis-ø14,7 m, bei LF 380 19,7 m

Bremsen

BremsanlageKRUPP/Perrot/Westinghouse
 Wirkungsweise d. Betriebs-
 brems (Fußbremse)Druckluft
 Wirksame Gesamtbremsfläche 5568 cm²
 Bremskraft-Übertragungvorn: pneum.; hinten: hydr.

Bremstrommel-/Scheiben-ø ...vorn: 440; hinten: 400
 Wirkungsweise d. Hilfsbremse
 (Handbremse)Federspeicherbremse
 (pneumatisch gesteuert)

Allgemeine Daten des Fahrgestells

Radstand2850 + 1300 mm
 bei LF 380 = 4500 + 1300 mm
 Spurweite, vorn2022 mm
 Spurweite, hinten1880 mm
 Bodenfrieheit280 mm
 Bauchfrieheit160 mm, bei LF 380 = —

	F 380	KF 380	LF 380	SF 380
Fahrgestellgewicht	7180	7270	7600	7480
Fahrgestelltragfähigkeit ...	14820	14790	14400	14520
Achslast aus Fahrgest.-Gew.				
vorn	3860	3860	3900	4040
hinten	3320	3350	3700	3440

Rahmenausführungoffener □-Längsträger
 (Leiterrahmen)
 SchmiersystemEinzelschmierung
 AnhängerkupplungRockinger selbsttätige
 Bolzenkupplung
 Anhängerbremsanschlußauf bes. Best. Voreileinstellung
 für Anhängerbremse

Allgemeines

Achslasten und Gewichte

Zulässige Achslast, vorn6000 kg
 Zulässige Achslast, hinten2 x 8000 kg
 Zulässiges Gesamtgewicht22000 kg
 Leergewicht8820 kg nur bei LF 380
 9580 kg nur bei KF 380
 Nutzlast13180 kg nur bei LF 380
 12420 kg nur bei KF 380
 Anhängelast,
 gebremst/ungebremst16000 kg/3000 kg

Maße

	F 380	KF 380	LF 380	SF 380
Länge über alles	6450	7000	9490	6525
Breite über alles	2460	2500	2500	2460
Höhe über alles	2735	2725	2860	2860
Überhang, vorn	1540	1540	1540	1540
Überhang, hinten	750	750	1850	650
Kleinster Wendekreis-ø	16 m, bei LF 380 = 21 m			
Innenmaße des Laderaums				
Länge	mm	4800	7000	
Breite	mm	2300	2375	
Höhe	mm	600	800	

Sonstige Daten

Höchstgeschwindigkeitbei iH 8,9 7,97 7,2
 70 km/h 78 km/h 86 km/h
 Kraftstoffverbrauch
 nach DIN 70030—
 Ölverbrauch—
 Spezifische Motordrehzahlbei iH 8,9 7,97 7,2
 1980 1775 1600

Zubehör

Scheinwerfer40/45 W 200 mm Lichtaustritt
 Abblendendurch Handschalter
 Standlichtim Scheinwerfer
 Fahrtrichtungs-AnzeigerBlinkleuchten, vorn u. hinten
 ÖldruckanzeigerZeigerinstrument
 LadestromanzeigerKontrollampe
 GeschwindigkeitsmesserZeigerinstrument (Fahrtschreiber)

Laut VDA-Revers technische Daten entsprechend DIN 70020 und DIN 70030